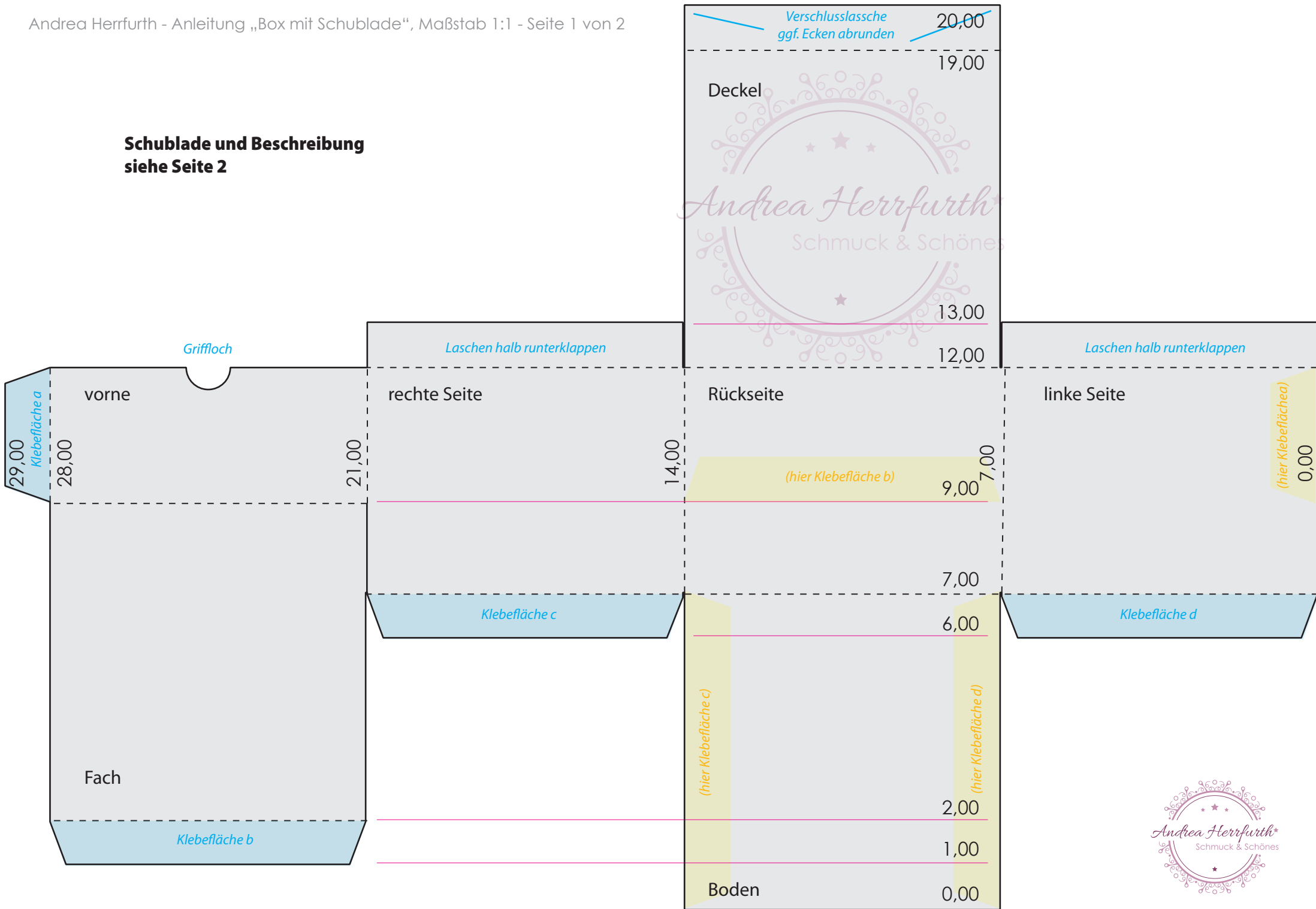


**Schublade und Beschreibung
siehe Seite 2**



Box siehe Seite 1

Box mit Schublade -> die fertige Box hat ein Maß von ca. 7,00/7,00/5,00cm

Box = Blatt 29,00cm breit + 20,00cm hoch

- an Maßen markieren, schneiden und falzen
- Griffloch ausstanzen
- ggf. Ecken an der Verschlusslasche abrunden
- alle Falze in eine Richtung knicken
- die Box an der Klebelasche **a** an der Seite an der gelben Fläche **a** zusammenkleben
- das Fach „einklappen“ und die Klebefläche **b** an die gelbe Fläche **b** kleben
- nun die Box am Boden unten an den Klebenflächen **c** und **d** an an den entsprechenden gelben Flächen **c** und **d** zusammenkleben
- die Box oben mit den Deckel schliessen

Schublade = Blatt 14,20cm breit + 14,20cm hoch

- an Maßen markieren, schneiden und falzen
- Griffloch ausstanzen
- alle Falze in eine Richtung knicken
- die Schublade an den Klebelaschen zusammenkleben
- alle 4 gelben Seiten nach innen klappen und flächig ankleben
 - > das dient zur Randverstärkung
- fertige Schublade in die Box schieben

... und geschafft - nun noch eine Kleinigkeit hinein und schon ist ein tolles kleines Geschenk fertig :-)

