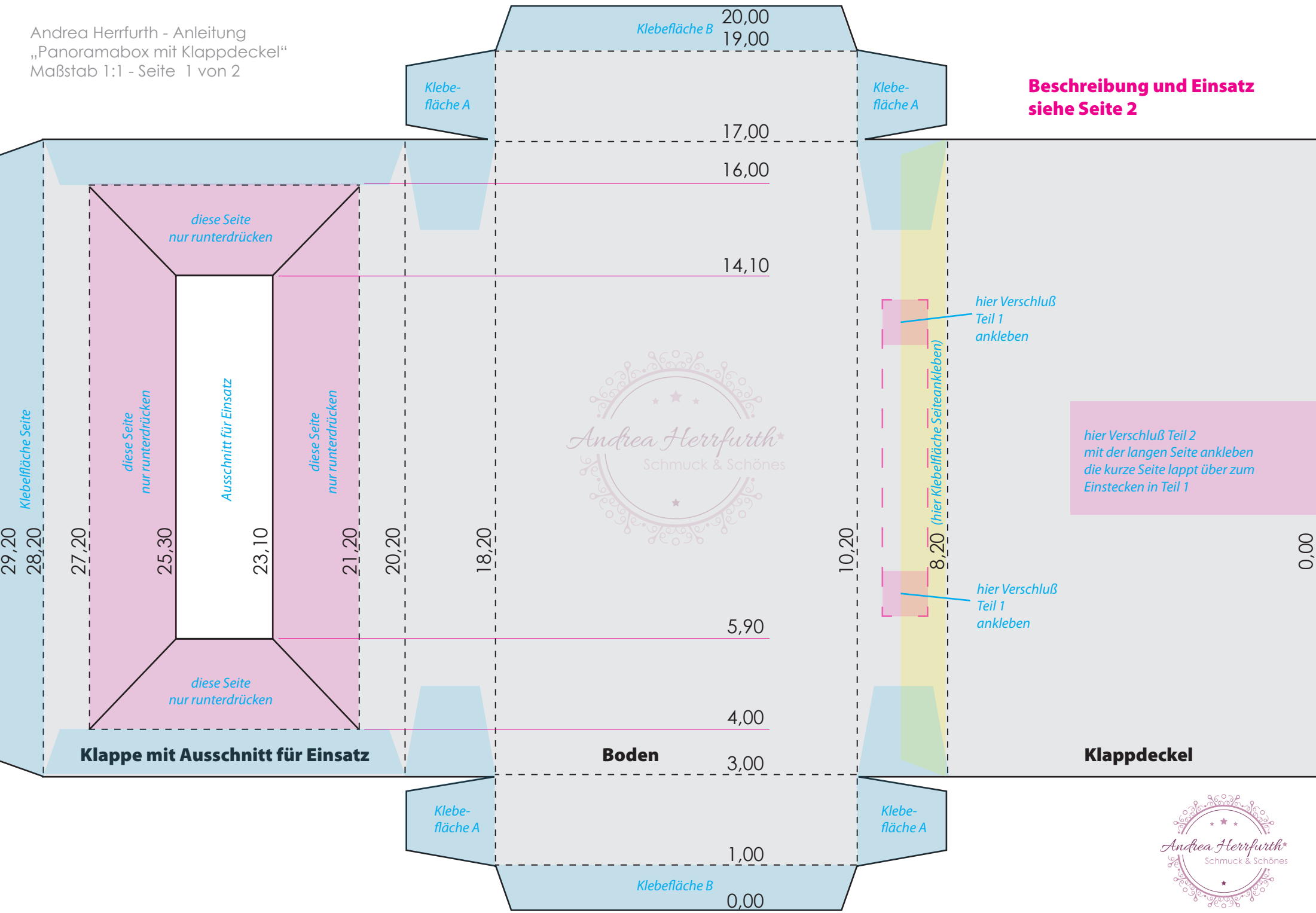
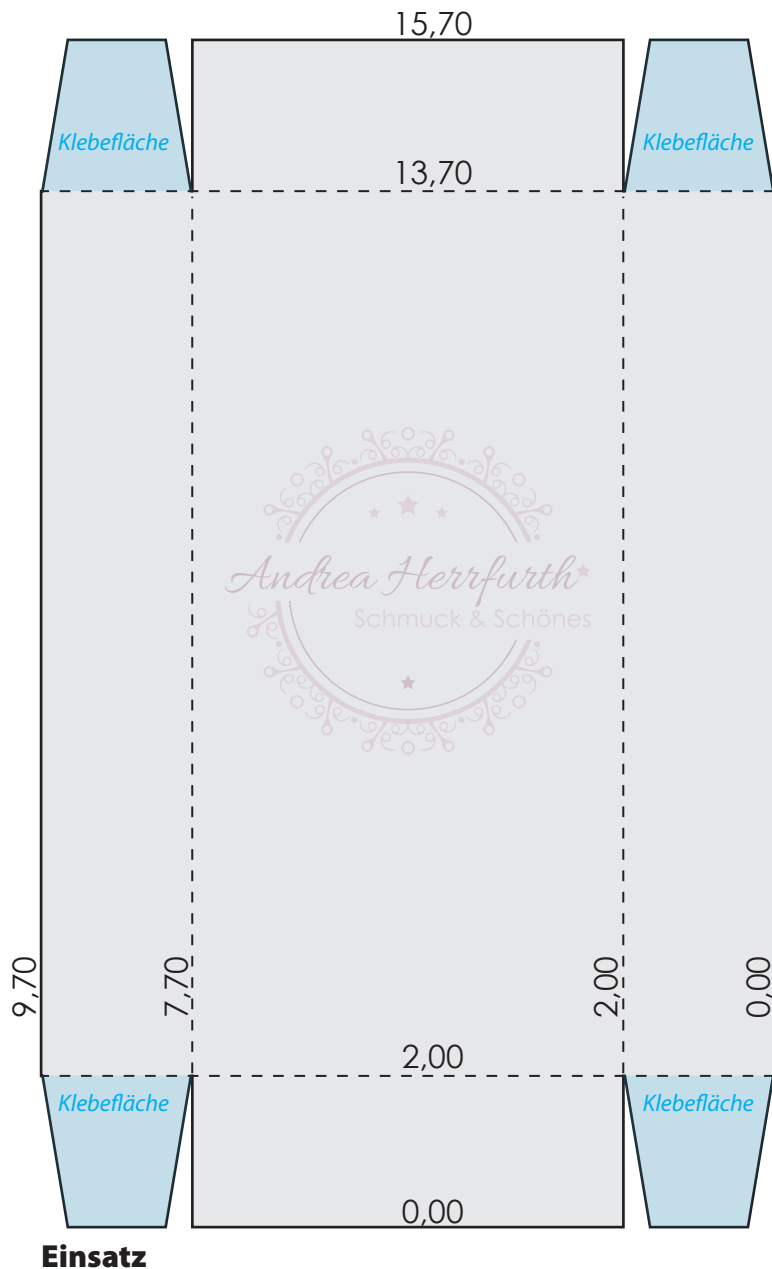


**Beschreibung und Einsatz
 siehe Seite 2**





Panoramabox mit Klappdeckel **- Größe ca. 14,00 / 8,00 / 2,00cm**

Box mit Klappdeckel:

- Blatt 29,20cm breit und 20,00cm hoch
- an Maßen markieren, schneiden und falzen
- alle Falze in eine Richtung knicken
- Box mit den „Klebeflächen A“ je an den Seiten zusammenkleben
- Klappe mit Ausschnitt für Einsatz einklappen und an den „Klebeflächen B“ und „Klebefläche Seite“ festkleben so dass eine geschlossene Box entsteht
- die 4 Seiten vom Ausschnitt für Einsatz runterdrücken (eindrücken)

Einsatz:

- Blatt 9,70cm breit und 15,70cm hoch
 - an Maßen markieren, schneiden und falzen
 - gewünschtes Motiv als Hintergrund der Panoramabox vor dem Falzen aufstempeln!
 - alle Falze in eine Richtung knicken
 - Einsatz an den blauen Klebeflächen zu einem „Kasten“ kleben
- den fertigen Einsatz in den Ausschnitt der Box stecken, ggf. einkleben
das muss man aber nicht, der Einsatz könnte auch so gestaltet sein,
dass man ihn später rausnehmen kann :-)

Verschluss Teil 1

- ein Stück Streifen ca. 7,00cm/1,00cm anfertigen und an den markierten Stellen jeweils ankleben, Mitte frei lassen

Verschluss Teil 2

- ein Stück Streifen ca. 7,50cm/2,50cm zurechtschneiden, bei 2,00cm falzen
- auf den Deckel an der markierten Stelle mit der langen Seite festkleben
- die kurze Seite zum Schließen der Box in den Verschluss Teil 1 stecken
- fertig :-)

Maße Box mit Klappdeckel
siehe Seite 1

